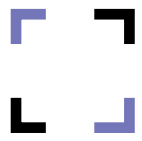


➤ Les deux premières années se déroulent à l'ENSG-Géomatique. Le programme des enseignements porte principalement sur les disciplines suivantes :

- **topométrie** (levé, DAO (dessin assisté par ordinateur), auscultation...)
- **géodésie** (GPS, systèmes de référence terrestre)
- **photogrammétrie** (traitement de prises de vues aériennes, MNT (modèle numérique de terrain), orthoimage, modélisation 3D, lidar aéroporté, images terrestres)
- **télé-détection** (analyse et interprétation d'images satellites, mesures des paramètres environnementaux, classification...)
- **SIG** (Système d'Information Géographique) (Qgis, ArcGis...)
- **cartographie**
- **développement informatique** (python, web...)
- **mathématiques**
- **sciences humaines** (langues, droit...).

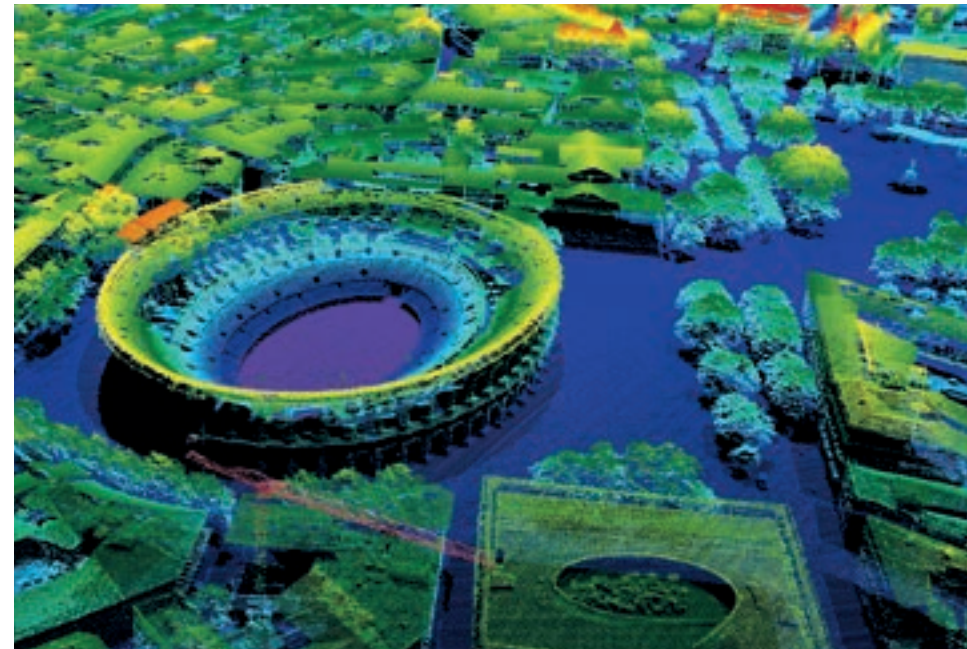


Une période dédiée aux travaux terrain a lieu au centre ENSG de Forcalquier (04):  
 1<sup>ère</sup> année: de mi-avril à fin juillet  
 2<sup>ème</sup> année: de mi-avril à fin mai  
 Un stage en entreprise de 10 à 12 semaines est également effectué en fin de 2<sup>ème</sup> année.



➤ Pour la troisième année, à la suite d'un tronc commun, vous suivrez la spécialité en « Imagerie » (uniquement en formation initiale). Vous vous spécialiserez en imagerie aérienne, spatiale ou terrestre, pour une reconstruction 3D d'environnements multiples. Vous deviendrez des experts en systèmes d'acquisition et d'exploitation d'images, de traitements de nuages de points, ainsi qu'en restitution de modèles qualifiés. Vous pourrez ainsi gérer des projets de photogrammétrie, de lasergrammétrie, de télé-détection ou de photo-interprétation.

La troisième année se déroule 1 jour par semaine chez notre partenaire: Université Paris 1 Panthéon-Sorbonne.  
 Un stage de fin d'étude en entreprise de 3 mois est exigé.



La formation offre de nombreux débouchés comme :

- Assistant, chef de projet dans les domaines de la protection et la gestion de l'environnement
- Gestionnaire de données géographiques ou responsable de diffusion des données, chef de projet d'un pôle SIG
- Responsable de suivi de production cartographique, responsable d'acquisition de données, suivi d'une chaîne de traitement d'images
- Assistant à chef de projet en imagerie, responsable de travaux en photogrammétrie.
- Géomètre dans un bureau d'études ou un cabinet de géomètre-expert

➤ A l'issue de ces trois années, vos connaissances et compétences professionnelles sont adaptées aux besoins du monde professionnel actuel et vous assureront une employabilité au travers d'une large palette de débouchés dans des secteurs d'activités variés :

- **services déconcentrés de l'équipement, de l'agriculture, de l'environnement, fonction publique territoriale** (services SIG...)
- **secteur des énergies** (Enercop...), **en particulier renouvelable**
- **transports** (SNCF, RATP...)
- **entreprises gestionnaires de réseaux** (Veolia, Enedis, GRT Gaz...)



➤ La licence professionnelle est soutenue par de nombreux organismes et entreprises :

- AEBK, BRGM / Service géologique national, Centre national de l'information géospatiale d'Haïti (CNIIGS), Communauté d'agglomération de Fréjus-St-Raphaël, Département de la Seine-et-Marne, DécrytaGéo, ESRI France, Geo212, Géosystèmes France, IGN, Information solutions France, Infoterra France, Inrap, IRD, ITT Visual, Latitude géosystems, Météo France, Ministère de la Défense et État-major des armées (Etablissement géographique interarmées), Ordre des géomètres, RATP, Réseau ferré de France, SEPIA

- **cabinets de géomètres et bureaux d'études** (Bouygues, Vinci, Geofit, IDS France...)
- **entreprises ou organismes publics de haute technologie ou de gestion des risques** (Cern, Sixense mapping,...)
- **entreprises de surveillance et d'auscultation d'ouvrages d'art** (Sixence soldata, Sites,...)
- **IGN** (pour les élèves intégrant le statut de fonctionnaires).

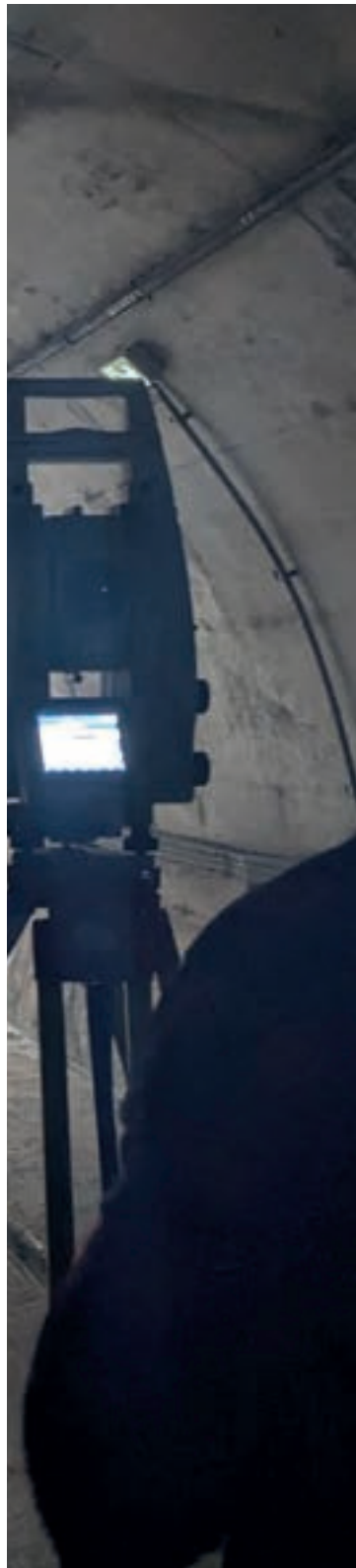
A noter qu'une passerelle est possible, à l'issue de la troisième année, pour une intégration en première année du diplôme d'ingénieur en géomatique.



Conseils, Syndicat de la photogrammétrie et de l'imagerie numérique (SNEPPIM), Sixense Mapping, Suez Environnement...







Admission

➤ Bacheliers ou étudiants en réorientation

Candidature via Parcoursup : sélection sur dossier suivi d'un entretien avec un jury, pour les candidats titulaires d'un baccalauréat de série générale ou STI2D ou STL ou baccalauréat professionnel technicien géomètre - topographe.

Concernant le bac de série générale, il est fortement conseillé de suivre la spécialité « Mathématiques » en première et terminale. A minima, l'enseignement optionnel « Mathématiques complémentaires » pourra être choisi en terminale.

Autres étudiants ou autres statuts

Candidature sur e-candidat ou Campus France (pour les étudiants étrangers) : sélection sur dossier suivi d'un entretien avec un jury, pour les candidats au parcours atypique.

Salariés ou demandeurs d'emploi en reconversion ou en reprise d'études

Contactez directement le département de la formation professionnelle et numérique ([formationcontinue@ensg.eu](mailto:formationcontinue@ensg.eu)).

➤ Etudiants souhaitant intégrer le statut d'élève fonctionnaire à l'IGN

Admission sur concours pour suivre la formation à l'ENSG dans le but d'intégrer l'IGN.

Durant ces années, vous serez géomètre stagiaire et vous toucherez environ 1760 € brut. Vous vous engagez également à rester 5 ans au service de l'IGN ou de la fonction publique après votre titularisation. Les conditions d'inscription, le programme du concours, ainsi que le nombre de places disponibles, seront précisés sur le site web de l'ENSG, généralement courant février.

**Contacts**

**1<sup>ère</sup> et 2<sup>ème</sup> année :**  
Responsable pédagogique  
● Franck Tertre  
[geometre@ensg.eu](mailto:geometre@ensg.eu)  
01 64 15 30 01

**3<sup>ème</sup> année :**  
● Responsable pédagogique  
Imagerie  
● Patricia Pellardi  
[patricia.pellardi@ensg.eu](mailto:patricia.pellardi@ensg.eu)

● Département de la formation professionnelle et numérique  
[formationcontinue@ensg.eu](mailto:formationcontinue@ensg.eu)  
01 64 15 32 59

École nationale des sciences géographiques (ENSG-Géomatique)  
6/8 avenue Blaise Pascal  
77455 Marne-la-Vallée cedex  
01 64 15 30 01  
[www.ensg.eu](http://www.ensg.eu)




■ **Licence professionnelle**  
mention métiers de la protection et de la gestion de l'environnement

# parcours Géomètre-Géomaticien

**Présentation**

Face à une société de l'information globalisée qui utilise de plus en plus l'information géographique et la géolocalisation, la licence professionnelle (**en 3 ans**) prépare les futurs élèves à travailler au service d'une multitude de thématiques et de secteurs d'activités, qu'ils soient producteurs ou utilisateurs d'information géographique. En tant que futur professionnel, vous réalisez des missions liées à la description et à la surveillance du territoire ou des infrastructures.

Le diplôme vous prépare à intégrer des entreprises du secteur public ou privé, dans l'objectif de devenir un acteur clé de compréhension du monde qui vous entoure, afin de pouvoir anticiper les transitions qui nous attendent.

École membre de l'  Université Gustave Eiffel  IGN