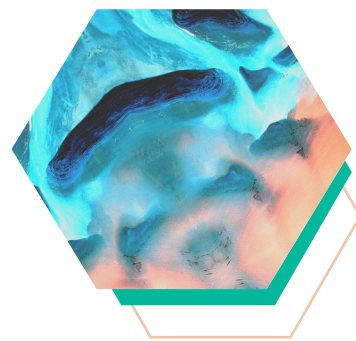


Introduction aux SIG, données géographiques et composantes d'un projet SIG



Vous vous posez la question de l'opportunité de lancer un projet de Système d'information géographique (SIG) ou, tout simplement, vous souhaitez savoir quels éléments prendre en compte pour le démarrage de ce projet ? Cette formation vous apporte à la fois les notions théoriques et les outils d'aide à la décision nécessaires pour aborder avec sérénité les choix qui vous incombent, qu'ils portent sur les données à acquérir, les façons de les modéliser ou les solutions logicielles à intégrer.

PROGRAMME PRÉVISIONNEL

Problématique des participants

Introduction aux SIG

- Définitions
- Concepts, acteurs et enjeux
- Solutions existantes
- Exemples d'utilisation

Les données géographiques

- Types et formats de données
- Méthodes d'acquisition, spécification
- Systèmes de coordonnées et projections
- En pratique : Import, consultation, export

Modélisation des données

- Problématisation
- Modélisation
- Contrôles qualité sémantique, géométrique
- Cycle de vie de la donnée, mises à jour

Le projet SIG

- Présentation des différentes étapes
- Points de vigilance
- Exemples de mise en place de SIG

OBJECTIFS

Connaître les enjeux relatifs aux données géographiques et aux solutions SIG.

Connaître l'ensemble des éléments nécessaires au démarrage d'un projet SIG et savoir en formaliser les étapes.

PUBLIC

Décideur, ingénieur, technicien devant initier un projet de SIG ou devant intégrer une équipe SIG.

PRÉREQUIS

Aucun.

DURÉE

Formation de 3 jours en présentiel (18h).

CALENDRIER

Du 17 au 19 septembre 2024

DROITS D'INSCRIPTION

995 €
(exonérés de TVA)